



# Introduction to **SAP Enable Now**

SAP Education

CUSTOMER

**SAP Education Korea**



<https://saptraining.co.kr/>



[education.korea@sap.com](mailto:education.korea@sap.com)



02-2194-2660










# SAP Enable Now 소개

## Solution Overview(1/2)

# SAP Enable Now

“Digital Transformation을  
위한 People Learning  
Global #1 솔루션”

## SAP Enable Now를 활용한 학습

<b>On-the-job Training</b>	 Guided processes	 In-app push notifications	 Reference materials
<b>Informal learning</b>	 Reference Library	 User generated content	 Videos
<b>Formal Training</b>	 Courseware for LMS	 Class room training	 Assessments & quizzes

### Learning Prosumer

- Producer + Consumer: 모든 사용자는 SEN Producer를 이용하여 콘텐츠 제작
- 매뉴얼 혹은 콘텐츠 제작 시 공동 작업을 통한 업무 효율성 및 협동성 증대

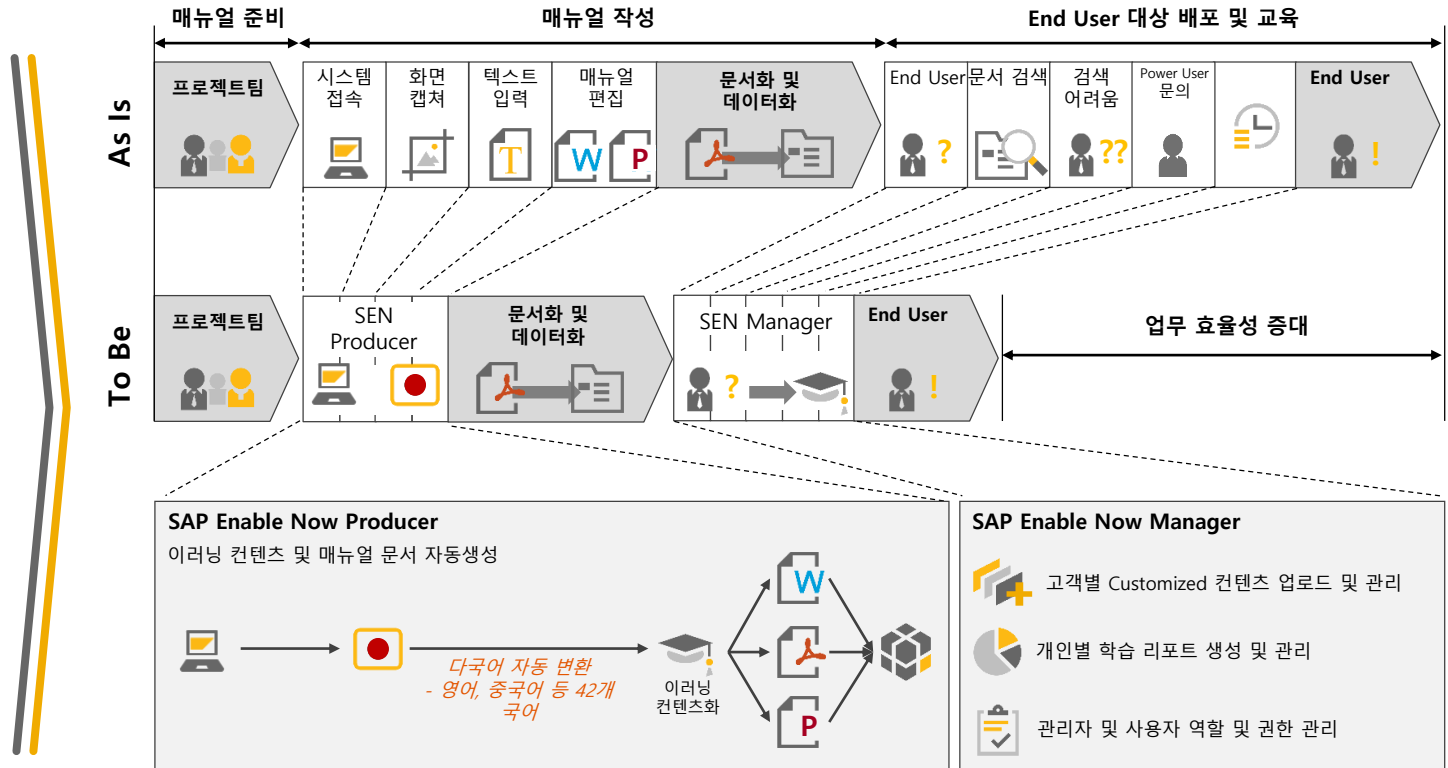
# SAP Enable Now 소개

## Solution Overview(2/2)

SAP Enable Now를 통해 신속하게 전자 매뉴얼 및 온라인 학습 콘텐츠 제작할 수 있으며, 영어 및 중국어를 포함한 42개국어 자동 변환을 통해 국/내외 최종 사용자들의 시스템 사용 역량을 일정 수준으로 유지할 수 있도록 지원함

### SAP Enable Now 주요 특징점

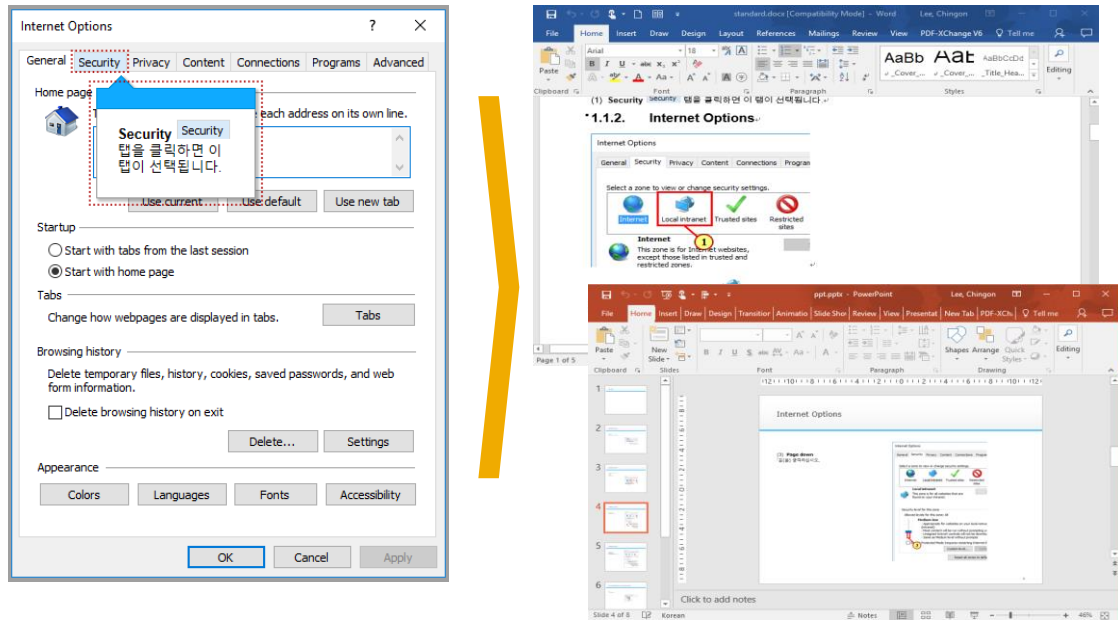
 <b>시뮬레이션</b> (Simulation)	<ul style="list-style-type: none"> <li>시스템의 사용자를 위한 전자 매뉴얼 생성</li> <li>한번의 레코딩으로 목적에 따라 데모, 실습, 테스트 등 이러닝으로 자동 변환</li> </ul>
 <b>문서화</b> (Documentation)	<ul style="list-style-type: none"> <li>시스템 상에서 간단한 클릭으로 문서 작성</li> <li>한번 작성된 문서를 Word, PPT, Html등 다양한 형태/목적으로 자동 변환</li> </ul>
 <b>다국어 변환</b> (Localization)	<ul style="list-style-type: none"> <li>42개 언어 변환 지원</li> <li>한번 클릭으로 손쉬운 다국어 버전 전환</li> </ul>
 <b>협업</b> (Collaboration)	<ul style="list-style-type: none"> <li>협업문서 작업 지원 및 문서 중앙집중 관리</li> <li>작업 플로우 관리</li> <li>강력한 문서 버전 관리와 사용자 추적관리</li> </ul>
 <b>평가 및 인증</b> (Evaluation)	<ul style="list-style-type: none"> <li>사용자 이해도, 숙련도 평가 문항 개발</li> <li>사용자 인증 프로그램 지원</li> <li>시스템 사용의 중요한 사용자 에러 인지</li> </ul>
 <b>모바일 지원</b> (Mobility)	<ul style="list-style-type: none"> <li>모바일 애플리케이션의 사용법 지원</li> <li>QR코드를 이용하여 설비 매뉴얼 지원</li> <li>모바일 디바이스에서 콘텐츠 구동</li> </ul>



# SAP Enable Now 주요 기능

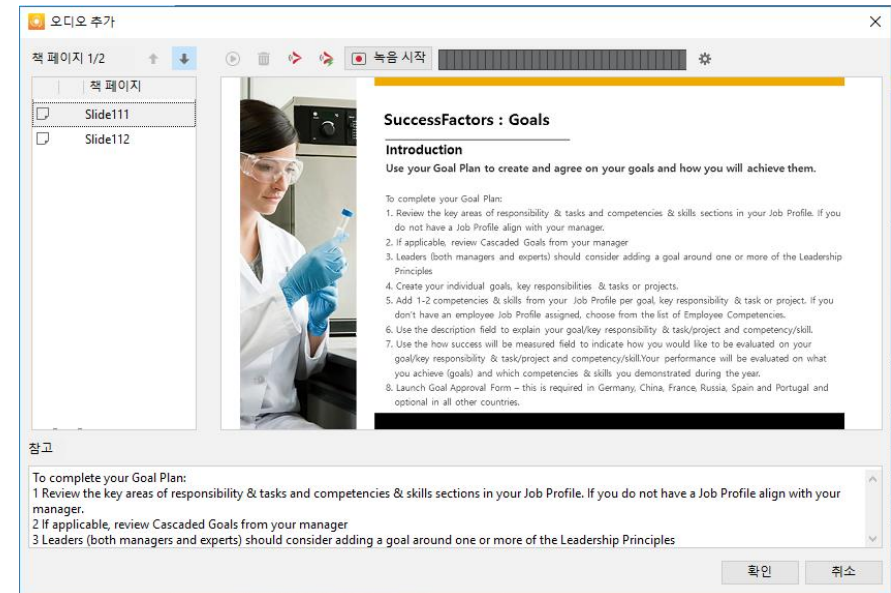
## 영상 매뉴얼 및 이러닝 작성

### 업무 시스템 사용방법 영상(시뮬레이션) 작성



- 1) 프로그램의 해당 Task를 Producer를 통해 단계 레코딩
- 2) 영상(시뮬레이션) 데모와 연습
- 3) 글로벌 사용자를 위한 언어(42개 국어) 변환 후 영상(데모)
- 3) 기본 매뉴얼 문서(Word/PDF/PPT)로 변환 후 보기

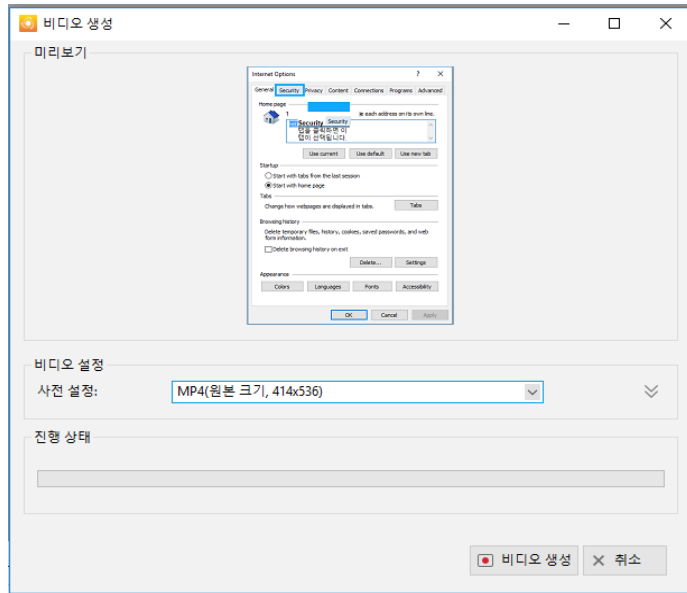
### 파워포인트 자료 이러닝 생성



# SAP Enable Now 주요 기능

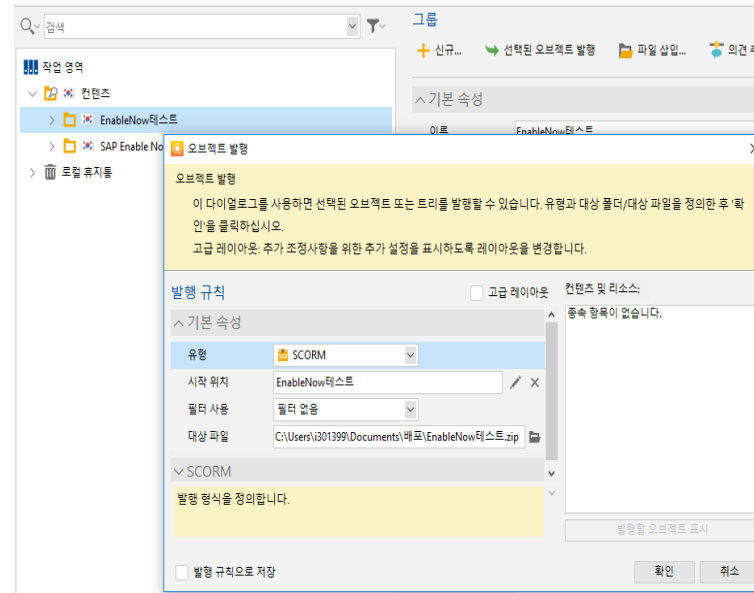
## 비디오 및 문서 변환

### 비디오 변환



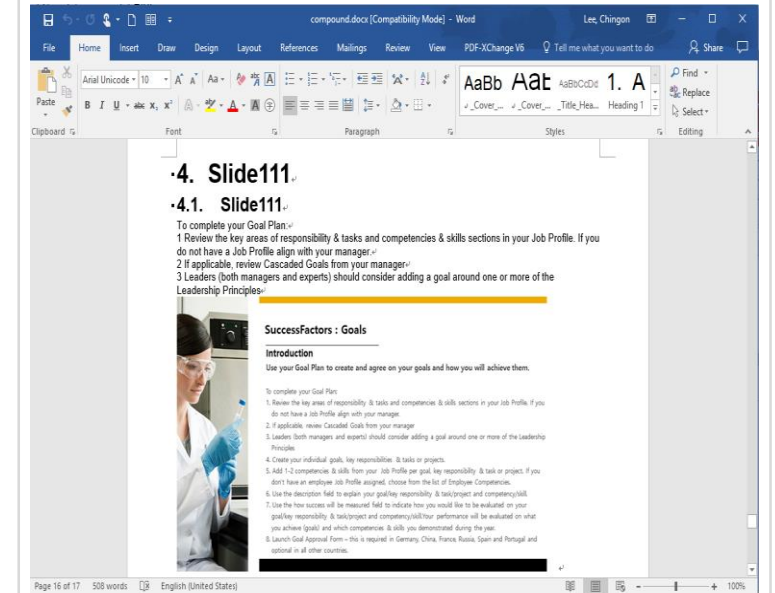
1) 작성된 시뮬레이션의 mp4 파일 변환

### 코스웨어 이러닝 변환



1) 이러닝 표준(SCORM/AICC)을 지원하는 LMS를 모두 지원

### 강사용 교재 생성



1) 워드 교재 형식의 변환

- 시뮬레이션 문서화
- 이러닝(Book 기반) 문서화

# Thank you.



**SAP Education Korea**



<https://saptraining.co.kr/>



[education.korea@sap.com](mailto:education.korea@sap.com)



02-2194-2660